




La Granja de Fibonacci

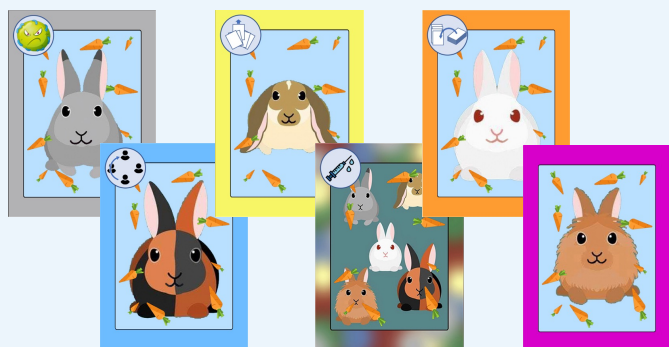
Un juego *push your luck* de colección de sets

		
2 – 4 personas	20 min.	8+ años

En la Granja de la familia Fibonacci se crían cinco razas de conejos. Los hijos e hijas de la familia Fibonacci queréis independizaros creando vuestra propia granja. Debes ayudar a tu familia para que crezcan nuevos conejos y decidir cuáles te llevas para formar la tuya.

Tu objetivo durante el juego será conseguir conejos para formar tu propia granja. Durante la partida irás jugando cartas para que crezca una nueva generación de conejos de una de las 5 razas que hay en la granja familiar. En cualquier momento, después de haber jugado una carta, puedes llevarte todos los conejos de una raza a tu propia granja.

Acuérdate de curar a los conejos que se hayan puesto malitos o te restarán puntos en el recuento final.



Componentes:

- 54 cartas
- Hojas de puntuación

Las cartas pueden provocar eventos que modifican el funcionamiento normal de la granja.



BACTERIAS: Al recoger los conejos quitas esta carta y otra



VACUNA: Anula el efecto de una bacteria



JUGAR DOS CARTAS: Puedes jugar otra carta de tu mano



ROBAR UNA CARTA: Toma una carta de otro jugador



CRECIMIENTO RÁPIDO: Pon una carta del mazo en la granja



ACCIDENTE: Quita una carta de la granja (va al descarte)




VIAJE: Salta al siguiente jugador o jugadora


Cada nueva carta de una raza hace crecer el número de conejos según la sucesión de Fibonacci. Esperar un turno te dará muchos más conejos...

¡si no te los quitan antes!

Cartas	1	2	3	4	5	6	7	8
Conejos (puntuación)	1	2	3	5	8	13	21	34

Un juego de Vito y Florentino

 vitoyflorentino@gmail.com

 646 705 768

Más información →

